

INTRADERMAL INJECTION

تزریق درون جلدی

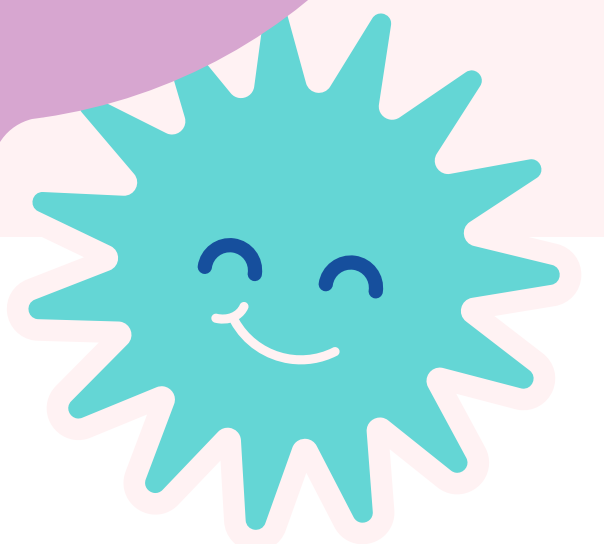
نوع سرنگ مورد استفاده: سرنگ TB

مکان: قسمت داخلی ساعد

زاویه تزریق: ۱۰ تا ۱۵ درجه

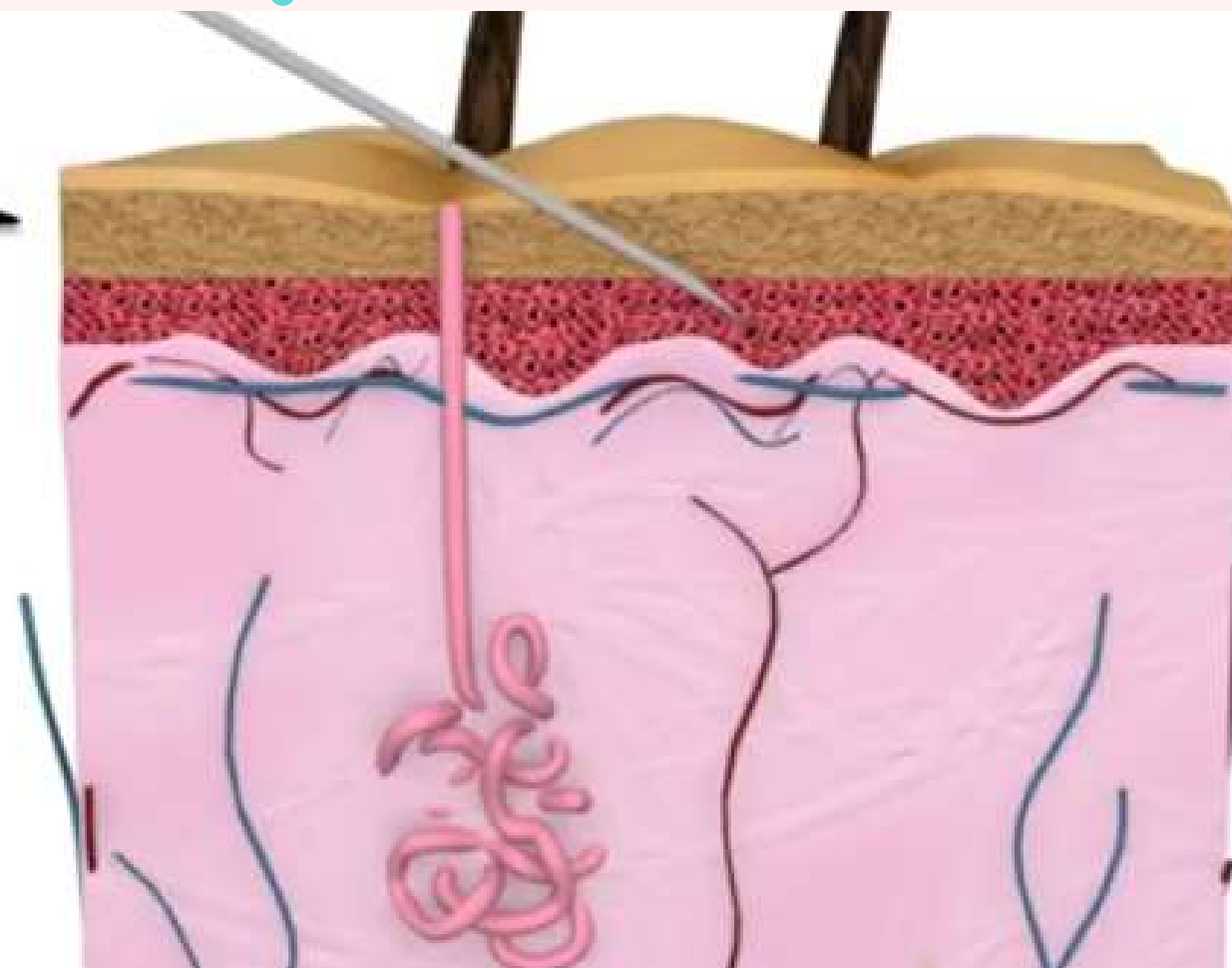
آسپیره نکنید محل تزریق را ماساژ ندهید

موارد استفاده: تست حساسیت و تست بیماری سل ریوی



BLUE NEEDLE TO BE USED

0.5 MLs



USED FOR: ANAESTHETICS