

مرکز آموزشی درمانی نمازی  
مدیریت خدمات پرستاری

# GCS

کمتر از ۹ ... آسیب شدید مغز  
۹ تا ۱۲ ... آسیب متوسط مغز  
۱۳ تا ۱۵ ... آسیب خفیف مغز



## پاسخ کلامی

بیمار کاملاً به زمان و مکان و اشخاص اطراف آگاهی دارد

5

بیمار گیج است

4

بیمار کلمات نامربوط به زبان می آورد

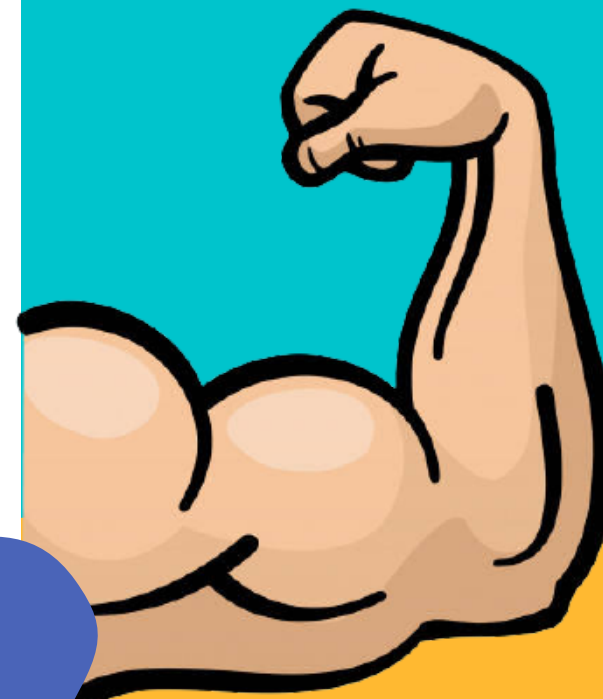
3

بیمار کلمات نامفهوم به زبان می آورد

2

بیمار صحبت نمی کند

1



## پاسخ حرکتی

بیمار دستورات را اجرا می کند

6

بیمار محل درد را مشخص می کند

5

بیمار خود را از محرك دردناك دور می کند

4

بیمار در پاسخ به محرك دردناك ، اندامهایش را به وضعیت فلکسیون (خم شدن) در می آورد

3

بیمار در پاسخ به محرك دردناك ، اندامهایش را به وضعیت اکستنشن (باز شدن) در می آورد

2

بیمار در پاسخ به تحريك دردناك هیچ حرکتی را از خود نشان نمی دهد

1

## باز کردن چشمها

نمره

بیمار چشم هایش را خودبه خود باز کند

4

بیمار در پاسخ به صدا چشم هایش را باز کند

3

بیمار در پاسخ به درد چشم هایش را باز کند

2

بیمار اصلاً چشم هایش را باز نکند

1

