

## تعریف:

بیماری آمپییم عبارت است از تجمع چرک در یکی از حفرات بدن. آمپییم معمولاً عارضه‌ای از عفونت‌های ریه یا قفسه سینه مثل ذات‌الریه و سل می‌باشد که به دنبال گسترش عفونت به پرده جنب رخ می‌دهد. آمپییم به علت استفاده از آنتی بیوتیک‌ها تقریباً به ندرت رخ می‌دهد.



## علائم آمپییم ریه عبارتند از:

- سرفه
- تب
- درد قفسه سینه
- تعریق و نفس نفس زدن
- درد قفسه سینه که می‌تواند از یک ناراحتی مبهم تا درد شدید، متغیر باشد. درد غالباً با سرفه یا تنفس بدتر می‌شود. درد ممکن است به قسمت پایینی قفسه سینه یا شکم گسترش یابد.
- تنفس تند و سطحی
- لرز
- خستگی شدید
- سرفه خشک
- تنفس بد بو
- کاهش وزن

## علت:

- عفونت‌های ریه یا قفسه سینه مثل ذات‌الریه، سل، یا آبسه (دمل چرکی) ریه
- روی هم خوابیدن ریه یا آسیب به قفسه سینه
- وجود سرطان در سایر نقاط بدن
- لوپوس
- نارسایی احتقانی قلب
- بیماری کلیه
- بیماری کبد

## عوامل تشدید کننده بیماری:

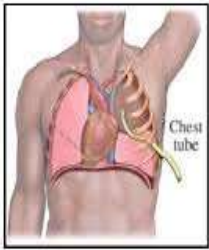
- تغذیه نامناسب
- سیگار کشیدن
- خستگی یا کار زیاد
- آب و هوای سرد و مرطوب
- محیط زندگی شلوغ و غیر بهداشتی



## عوارض:

- مننژیت (عفونت پرده مغز)
- پریکاردیت (عفونت پرده دور قلب)

- آندوکاردیت (عفونت دریچه های قلب)
- آبسه مغز



## راه های تشخیص:

- آزمایش چرک جمع شده و کشت آن
- رادیوگرافی قفسه سینه
- شمارش گلبول های سفید خون
- سی تی اسکن
- سونوگرافی

## پیشگیری:

در صورت بروز هر گونه بیماری یا عفونت جدی که ممکن است باعث آمپییم شود، برای درمان سریعاً به پزشک مراجعه کنید.



## درمان:

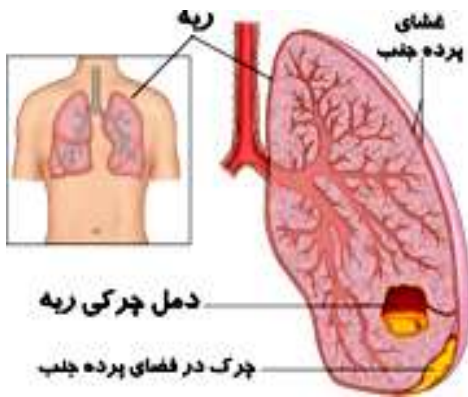
درمان موفقیت آمیز به درمان بیماری زمینه ای مثل بیماری سل بستگی دارد. برای درمان معمولاً نیاز به تجویز دوز بالای آنتی بیوتیک وجود دارد و بیمار غالباً باید بستری شود. در صورت مراجعه در مراحل اولیه بیماری یا دریافت آنتی بیوتیک و تعبیه



نفس

مرکز آموزشی درمانی نمازی  
واحد آموزش به بیمار

## عفونت فضای جنب (آمپیم)



PT-HO-285

تهیه کننده: اشرف معماریزاده کارشناس ارشد NICU

استاد علمی: دکتر آرمین امیریان فلوشیپ جراحی قفسه

سینه

۱۴۰۲

لوله سینه قابل درمان است ولی در صورت پیشرفت نیاز به عمل باز قفسه سینه خواهد داشت.

خارج کردن چرک از فضای تجمع آن باعث تسریع بهبودی می شود. جراحی برای باز کردن دمل چرکی و تخلیه چرک، به خصوص اگر چرک هنوز مایع باشد، صورت می گیرد. بهبودی کامل حدود دو ماه زمان می برد.



### رژیم غذایی:

رژیم خاصی توصیه نمی شود. تحت نظر پزشک مکمل های ویتامینی بخورید و مایعات بیشتری بنوشید. سیگار نکشید

### در چه شرایطی باید به پزشک مراجعه نمود؟

- تب
- زیاد شدن درد
- بدتر شدن تنگی نفس
- سرفه خشک و بدون خلط
- تیره شدن ناخن های دست یا پا
- خلط خونی

منابع:

1. Empyema Available from:  
<http://www.mdconsult.com/das/patient/body/2379880823/1136508911/10041/30556.html> . Accessed February 2019.
2. Brunner&Suddarths, Medical-Surgical nursing(2019)
3. <http://www.tebyan.net/newindex>